

Sage 100

Version 2012

Preisliste

gültig ab dem 2. April 2012

Produkt/Modul	Light (Einzelplatz)	Standard (Einzelplatz)	Zusatzlizenz (nur Standard-Version)
Finanzbuchhaltung			
Produkt/Softwarelizenz	590.00	930.00	200.00
Plus Pack (pro Jahr)	177.00	280.00	80.00
Software Pack (pro Jahr)	118.00	230.00	60.00
Update V2010	380.00**	600.00	180.00
Update V2011	199.00**	320.00	90.00
Fakturierung Enthält Verkauf und offene Posten für Kunden (Debitorenverwaltung)			
Produkt/Softwarelizenz	590.00	930.00	200.00
Plus Pack (pro Jahr)	177.00	280.00	80.00
Software Pack (pro Jahr)	118.00	230.00	60.00
Update V2010	380.00**	600.00	180.00
Update V2011	199.00**	320.00	90.00
Lohnbuchhaltung			
Produkt/Softwarelizenz bis 10 MA*	590.00	—	—
Plus Pack (pro Jahr)	177.00	—	—
Software Pack (pro Jahr)	118.00	—	—
Update V2011	199.00**	—	—
Produkt/Softwarelizenz bis 50 MA*	—	930.00	200.00
Plus Pack (pro Jahr)	—	280.00	80.00
Software Pack (pro Jahr)	—	230.00	60.00
Update V2011	—	320.00	90.00
Produkt/Softwarelizenz bis 100 MA*	—	1 700.00	450.00
Plus Pack (pro Jahr)	—	500.00	150.00
Software Pack (pro Jahr)	—	400.00	120.00
Update V2011	—	590.00	150.00

** Preise für Updates/Upgrades von Sage Start Premium

Produkt/Modul	Light (Einzelplatz)	Standard (Einzelplatz)	Zusatzlizenz (nur Standard-Version)
---------------	------------------------	---------------------------	--

Buchhaltungspaket

Enthält Finanzbuchhaltung, offene Posten für Kunden und Lieferanten (Debitoren- und Kreditorenverwaltung) sowie E-Banking

Produkt/Softwarelizenz	990.00	1 700.00	450.00
Plus Pack (pro Jahr)	330.00	500.00	150.00
Software Pack (pro Jahr)	198.00	400.00	120.00
Update V2010	—	1 100.00	310.00
Update V2011	—	600.00	180.00

Auftragsbearbeitung

Enthält Einkauf, Verkauf, Lager, offene Posten für Kunden und Lieferanten (Debitoren- und Kreditorenverwaltung) sowie E-Banking

Produkt/Softwarelizenz	990.00	1 700.00	450.00
Plus Pack (pro Jahr)	330.00	500.00	150.00
Software Pack (pro Jahr)	198.00	400.00	120.00
Update V2010	—	1 100.00	310.00
Update V2011	—	600.00	180.00

Enterprise Light

Enthält Finanzbuchhaltung, Auftragsbearbeitung, Lohnbuchhaltung bis 10 MA*, 20 Mandanten

Produkt/Softwarelizenz	1 500.00	—	—
Plus Pack (pro Jahr)	450.00	—	—
Software Pack (pro Jahr)	375.00	—	—
Update V2010	—	—	—
Update V2011	—	—	—

Enterprise Standard

Enthält Finanzbuchhaltung, Auftragsbearbeitung, Lohnbuchhaltung, Leistungserfassung und Fremdwährungen, unlimitierte Mandanten, Abonnement, Serien- Chargennummer

Produkt/Softwarelizenz mit Lohn 50 MA*	—	3 500.00	900.00
Plus Pack (pro Jahr)	—	1 050.00	290.00
Software Pack (pro Jahr)	—	875.00	240.00
Update V2010 mit 50 MA*	—	2 200.00	600.00
Update V2011 mit 50 MA*	—	1 150.00	340.00
Produkt/Softwarelizenz mit Lohn 100 MA*	—	4 500.00	1 200.00
Plus Pack (pro Jahr)	—	1 290.00	380.00
Software Pack (pro Jahr)	—	1 000.00	300.00
Update V2010 mit 100 MA*	—	2 700.00	800.00
Update V2011 mit 100 MA*	—	1 500.00	470.00



Produkt/Modul	Light (Einzelplatz)	Standard (Einzelplatz)	Zusatzlizenz (nur Standard-Version)
Option Fremdwahrung (nur mit der Standard-Version verfugbar) Ermoglicht Fremdwahrungen in allen Modulen			
Option	—	800.00	0.00
Plus Pack (pro Jahr)	—	250.00	0.00
Software Pack (pro Jahr)	—	160.00	0.00
Update V2010	—	550.00	0.00
Update V2011	—	140.00	0.00
Option Leistungserfassung (nur mit Standard-Version mit Faktura, Auftragsbearbeitung oder Enterprise verfugbar)			
Option	—	490.00	100.00
Plus Pack (pro Jahr)	—	140.00	40.00
Software Pack (pro Jahr)	—	120.00	30.00
Update V2011	—	170.00	50.00
Option Serien-/Chargennummer (nur mit Standard-Version, mit Auftrag oder Enterprise verfugbar)			
Option	—	800.00	0.00
Plus Pack (pro Jahr)	—	250.00	0.00
Software Pack (pro Jahr)	—	160.00	0.00
Option Abonnement (nur mit Standard-Version, mit Auftrag oder Enterprise verfugbar)			
Option	—	800.00	0.00
Plus Pack (pro Jahr)	—	250.00	0.00
Software Pack (pro Jahr)	—	160.00	0.00
Tabelle Quellensteuer (jahrlich)	100.00	100.00	0.00

OneSage SDK (Developer Kit)

Das Sage Developer Kit (SDK) ist eine Schnittstelle, welche automatisch zusammen mit Sage 100 ausgeliefert wird. Die Schnittstelle macht Sage 100 mit Modulen von Drittanbietern kompatibel und ermoglicht somit den Datenaustausch von Buchhaltungsdaten inkl. der Transaktionen. OneSage SDK setzt Kenntnisse in der Programmierung voraus. Es liegen jeweils auch Installations- und Bedienungsanleitungen in Englisch bei.

Sie konnen OneSage SDK wahrend 60 Tagen kostenlos testen. Danach ist ein Lizenzkauf (Finanzbuchhaltung oder Buchhaltungspaket) notwendig, um OneSage SDK weiter nutzen zu konnen.

*Anzahl Mitarbeitende (MA)

Die Anzahl der lizenzierten Mitarbeiter bezieht sich auf die Anzahl Mitarbeiter, die in einem Lohnlauf berechnet werden. Die Anzahl der lizenzierten Mitarbeiter hat keinen Einfluss auf die Anzahl der erfassten Mitarbeiter. Wurde z. B. eine Lizenz fur 10 Mitarbeiter erworben, konnen unbegrenzt Mitarbeiter erfasst, in einem Lohnlauf jedoch nur 10 Mitarbeiter berechnet werden.



Allgemeine Informationen

Gültigkeit

Diese Preisliste ist ab 2. April 2012 gültig und ersetzt alle vorangegangenen Preislisten. Alle Preise verstehen sich in Schweizer Franken (CHF) und exklusive Mehrwertsteuer, sofern nichts anderes erwähnt. Änderungen und Irrtum vorbehalten. Es gelten die allgemeinen Geschäftsbedingungen von Sage Schweiz AG.

Plus Pack

Mit der Service- und Supportversicherung «Plus Pack» entspricht Sage dem grossen Bedürfnis nach umfassender und kompetenter Unterstützung in allen softwarerelevanten Belangen. Dabei wird zu attraktiven Konditionen nicht nur Ihre Software laufend aktualisiert.

Auch ein uneingeschränkter technischer Support und Rabatte auf ergänzende Dienstleistungen gehören zum Plus Pack.

Die Plus Pack Versicherung beinhaltet:

- Kostenlose Software-Updates und Upgrades
- Kostenlose und bevorzugt behandelte Hotline-Anfragen via Telefon oder Fax und Online-Support exklusiv für Plus Pack Kunden
- Kostenlose und bevorzugt behandelte Helpdesk-Anfragen mit Mailadresse nur für Plus Pack Kunden
- Freier Zugriff auf die Knowledge-Datenbank via Homepage www.sageschweiz.ch
- 15 % Rabatt auf Produktschulungen, Workshops, Fachkursen und Seminaren
- 15 % Rabatt auf Supportdienstleistungen sowie Projektdienstleistungen und kundenspezifischen Anpassungen

Das Plus Pack wird produktspezifisch abgeschlossen. Die Mindestlaufzeit beträgt ein Jahr. Die Versicherung verlängert sich jeweils automatisch um ein weiteres Jahr, sofern sie nicht drei Monate vor Ablauf gekündigt wird. Wird das Plus Pack nicht mit dem Neukauf der Software, sondern nachträglich abgeschlossen, muss für die Software zuerst ein Update auf die aktuelle Version vorgenommen werden. Die Plus Pack Versicherung kann nicht für einzelne Module abgeschlossen werden; sie muss sich aus Kompatibilitätsgründen über alle eingesetzten Module erstrecken (gleichzeitiges Update aller Module). Der Preis des Plus Packs ist in der Preisliste ersichtlich.

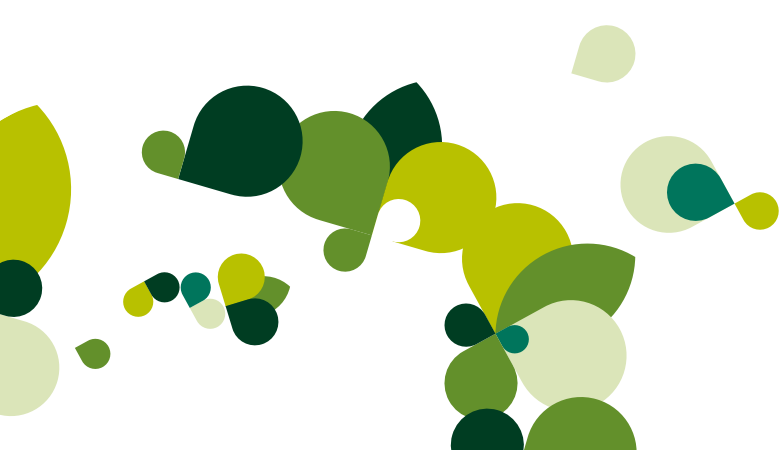
Software Pack

Das Software Pack garantiert Ihnen die Aktualität Ihrer Software zu einem günstigen und klar budgetierten Preis. Zusätzlich profitieren Sie von Vergünstigungen bei einzelnen Dienstleistungen:

- Kostenlose Software Updates und Upgrades
- 15 % Rabatt auf Produktschulungen, Workshops, Fachkurse und Seminare

Die Software Pack Versicherung wird produktspezifisch abgeschlossen. Die Mindestlaufzeit beträgt ein Jahr. Die Versicherung verlängert sich jeweils automatisch um ein weiteres Jahr, sofern sie nicht drei Monate vor Ablauf gekündigt wird. Wird das Software Pack nicht mit dem Neukauf der Software, sondern nachträglich abgeschlossen, muss für die Software zuerst ein Update auf die aktuelle Version vorgenommen werden.

Die Software Pack Versicherung kann nicht für einzelne Module abgeschlossen werden; sie muss sich aus Kompatibilitätsgründen über alle eingesetzten Module erstrecken (gleichzeitiges Update aller Module). Der Preis des Software Packs ist in der Preisliste ersichtlich.



Lauffähigkeit in virtuellen Umgebungen

Sage 100 ist auch in einer virtuellen Umgebung (VMware, Virtual PC) einsetzbar.

Software Lizenzen

Sage 100 ist für den Einsatz durch einen Anwender auf einem Rechner konzipiert (Einzelplatz-Lizenz). Die Datenbanken und die Mandanten werden im Normalfall auf demselben Rechner installiert wie die Anwendungen (Einzelplatz-Installation). Weitere Anwender innerhalb eines Netzwerks können über günstige Zusatzlizenzen auf die Daten zugreifen.

Mandanten

Sage 100 Light erlaubt die Führung von 1 bis 20 Mandanten. Mit Sage 100 Standard führen Sie eine unlimitierte Anzahl von Mandanten.

Zweitlizenzen für Mehrfach-Installationen

Eine Zweitlizenz erweitert eine Basislizenz, so dass ein Anwender die Sage 100 Software auf einem zusätzlichen PC oder Notebook registrieren und den gleichen Datenbestand nutzen kann. Dazu wird die Software auf einem weiteren Rechner installiert, über einen zweiten Aktivierungscode (AC) registriert und aktiviert.

Bei einer Zweitlizenz muss die Basislizenz mit der juristischen oder natürlichen Person des Anwenders übereinstimmen. Eine Zweitlizenz kann nicht für eine Zweigniederlassung ausgestellt werden, sondern muss immer auf die gleiche Adresse registriert werden. Die Zweitlizenz wird stets auf einem PC oder Notebook installiert, nicht auf einem Server.

Netzwerkinstallation (Sage 100 Standard)

Der Preis für eine Zweitlizenz beträgt 35% der jeweiligen Basislizenz. Besteht für die Basislizenz eine Plus Pack oder Software Pack Versicherung, muss auch für die Zweitlizenz ein Plus Pack abgeschlossen werden. Der Preis der Plus Pack Versicherung beträgt 35% des Listenpreises.

Die Preise für die Basis- und Zusatzlizenzen sowie für Plus Pack und Software Pack können Sie dieser Preisliste entnehmen.

Wenn weitere Anwender gleichzeitig mit Sage 100 einen Datenbestand (Mandantendaten) bearbeiten möchten, benötigen diese jeweils eine Zusatzlizenz. Die Zweitlizenz muss für alle Module und Optionen im gleichen Umfang erworben werden wie die eingesetzte Basislizenz.

Module

Detaillierte Informationen zu allen Modulen und Optionen finden Sie in den Optionenblättern zu Sage 100.

Umsteigerpreise

Treuhändern, die von anderen Softwarelösungen auf eine Treuhandlösung von Sage wechseln, gewähren wir einen Umsteigerrabatt von 10% auf die Lizenzpreise (Lizenz wird gegen Lizenz angerechnet, bei Nachweis gültiger Lizenzen). Auf Plus Pack Versicherungen gewähren wir keinen Rabatt.

Upgrade

Ein Upgrade ermöglicht den Ausbau der bestehenden Software bei gestiegenen Bedürfnissen. Normalerweise können Upgrades innerhalb der gleichen Versionsnummer zum Differenzpreis vorgenommen werden: Der Preis der Module der höheren Produktlinie berechnet sich abzüglich der aktuell gültigen Preise der bislang eingesetzten Produktlinie.

Update

Mit einem Update wird Ihre Software auf die aktuelle Version gebracht. Aus Kompatibilitätsgründen müssen alle eingesetzten Module gleichzeitig aktualisiert werden. Ein Update beinhaltet eine CD-ROM mit den neuen Programmversionen und neuen Lizenznummern.

Die Kosten für Updates sind abhängig von der aktuell eingesetzten Softwareversion (siehe Preisliste). Für Kunden mit Plus Pack und Software Pack sind Updates kostenlos.

Auto Update

Ein Auto Update ist eine Programmaktualisierung, welche kostenlos mit der Funktion «Sage Auto Update» über das Internet bezogen werden kann.



sage