

# Sage ERP X3

Sage Schweiz AG  
D4 Platz 10  
CH-6039 Root Längenbold

Infoline: 0848 868 848  
info@sageschweiz.ch  
www.sageerp3.com

The Sage logo is rendered in a bold, lowercase, teal-colored sans-serif font.



Die Wirtschaft verlangt heute vollständige Kostenkontrolle und eine schnelle Rendite auf allen Ihren Projekten. Gleichzeitig gilt es innovativ, flexibel und effizient zu bleiben, damit Ihr Unternehmen weiterhin wächst.

**Sage ERP X3 – die einfache, schnelle und vollständig integrierte Managementlösung unterstützt Sie dabei.**

## Sage ERP X3 – planen und managen

Sage ERP X3 ist eine integrierte Managementlösung, dank der Sie Ihre Performance verbessern und alle Herausforderungen meistern, mit denen Ihr Geschäft konfrontiert ist:

- Kontrolle der Globalisierungsauswirkungen auf die internationale Entwicklung Ihres Geschäftes, auf Ihre Tätigkeit in neuen Märkten oder auf den Umfang Ihres Tätigkeitsfeldes;
- Das Betreiben aller Aktivitäten Ihres Unternehmens über ein einziges System und damit die Effizienzsteigerung Ihrer Prozesse;
- Die Vereinfachung der internen und externen Zusammenarbeit zur Verbesserung Ihrer Reaktions- und Planungsmöglichkeiten;
- Die Steigerung der Kundenzufriedenheit;
- Das Sicherstellen einer schnellen Rendite und Kontrolle der operativen Kosten.

Mit der Web 2.0-Technologie fokussiert sich Sage ERP X3 auf die gemeinschaftliche Nutzung von Funktionen und eine anpassbare Benutzeroberfläche, damit die Prozesse in Ihrem Unternehmen vereinfacht und die Effizienz gesteigert werden.

Sage ERP X3 ist Marktführer für Lösungen für mittlere und grosse Unternehmen. Dank seiner flexiblen Applikationserweiterungen, seiner internationalen Ausrichtung und dem grossen Funktionsumfang passt Sage ERP X3 perfekt zu Ihnen, unabhängig von Organisationsform oder Grösse Ihres Unternehmens. Sage ERP X3 unterstützt Sie beim laufenden Abgleich der Geschäfte mit der Unternehmensstrategie und ermöglicht Ihnen zentral einen 360°-Blick auf alle Ihre Aktivitäten.

Mit einem Netzwerk von 200 Händlern und Niederlassungen in 53 Ländern konnte Sage ERP X3 bereits über 3'000 Unternehmen mit über 165'000 Benutzern von seinen Qualitäten überzeugen.

“ Eine ERP-Strategie muss heute stärker auf den End-Benutzer ausgerichtet sein als früher, damit das Maximum aus den ERP-Investitionen herausgeholt werden kann. ”

Research Review  
for Midmarket ERP, 2009.  
Gartner Group

Lokale und internationale Entwicklung

Produktivität und Aktivitätenmanagement

Planung und vorzügliche Leistung

Gemeinsame Nutzung und reibungslose Abläufe

Flexible und effiziente Bedienung

Reduzierte Kosten und Durchlaufzeiten

**80% unserer Kunden  
sehen in Sage ERP X3 eine  
signifikante Produktivitäts-  
Verbesserung oder sogar  
einen Wettbewerbsvorteil.**

Quelle: Sage-Umfrage 2009,  
durchgeführt von Ernst & Young Advisory <sup>(1)</sup>

(1) Die Studie wurde zwischen Mai und Juni 2009 durch Ernst & Young Advisory mit 250 Geschäftskunden von Sage ERP X3 durchgeführt, welche die Lösung seit mindestens zwei Jahren einsetzen.



# Sage ERP X3 – deutliche Vorteile für Ihr Unternehmen

## Reduzieren Sie Ihre Kosten und Durchlaufzeiten

Die Globalisierung zwingt Sie zu Kostenkontrolle und Effizienzsteigerung, während Sie gleichzeitig Ihre Reaktionsfähigkeit erhöhen müssen. Sage ERP X3 automatisiert und integriert die Managementprozesse in Ihrem gesamten Unternehmen. Sage ERP X3 bietet Ihnen Echtzeitzugriff auf alle mit Ihren Aktivitäten zusammenhängenden Daten und bietet Ihnen maximale Budgetkontrolle.

## Fördern Sie Zusammenarbeit und Koordination für eine 360°-Sicht über Ihr Unternehmen

Sage ERP X3 integriert alle Ihre Büros, Zweigstellen und Niederlassungen in ein und dasselbe Informationssystem. Alle Ihre Standorte nutzen dasselbe Referenzsystem und arbeiten in der eigenen Sprache und Währung mit einem Buchhaltungs- und Finanzmanagementsystem, das den jeweiligen nationalen Standards und Anforderungen entspricht. Mit Sage Visual Processes™ vereinfacht Sage ERP X3 die Koordination und Überwachung aller Arbeitsabläufe über alle Ihre Niederlassungen hinweg.

## Steigern Sie die Kundenzufriedenheit

Innovationen im Produkt- und Dienstleistungsbereich sind unabdingbar. Ein nochmals komplett anderer Faktor ist jedoch Ihre Fähigkeit, mit jedem einzelnen Ihrer Kunden eine individuelle Beziehung zu pflegen. Hauptfaktoren für den Erfolg sind dabei die Schaffung von Kundenloyalität, Ihre Reaktionsfähigkeit sowie Ihre Fähigkeit, Nachfrage zu antizipieren. Durch die web-orientierte Softwarearchitektur (WOA) bietet Sage ERP X3 allen Exponenten des Unternehmens und seinen Partnern eine gemeinsame Basis.

## Ergreifen Sie die Chancen für neues Wachstum

Ihr Unternehmen wächst durch die Entwicklung von Angeboten und Dienstleistungen oder durch die Eroberung neuer Geschäftsfelder. Die Analyse- und Geschäftsindikatoren von Sage ERP X3 bieten eine genaue Übersicht über den aktuellen Stand der Entwicklungen in Ihrem Unternehmen. Sage ERP X3 ermöglicht Ihnen ein schnelleres Handeln und erhöht die Qualität Ihrer strategischen Entscheidungen.

Unsere Sage ERP X3-Kunden verzeichneten einen Rückgang des Zeitaufwandes für die Erstellung von Finanzberichten um mehr als 10%.

Quelle: Sage-Umfrage 2009, durchgeführt von Ernst & Young Advisory



Das Web 2.0-Portal erlaubt Ihnen den Echtzeitzugriff auf Ihre Geschäftsindikatoren.

# Sage ERP X3 – eine einfache, schnelle und sparsame Lösung

Sage ERP X3 bietet intuitive Benutzerfreundlichkeit dank seiner zahlreichen eingebauten graphischen Elemente. Dank dem Sage Visual Process™ -Editor und seinen detaillierten und einsatzbereiten Arbeitsabläufen werden die Nutzer schnell mit dem System vertraut.

Sage ERP X3 lässt sich Ihren Bedürfnissen und Ihrer internen Entwicklung anpassen, indem die Lösung stufenweise und evolutionär eingeführt werden kann. Da seine Nutzung einfach zu erlernen ist, reduziert sich die Einarbeitungszeit und die breite Auswahl an Voreinstellungen spart Installationszeit.

Dank schneller Implementierung und niedriger Gesamtbetriebskosten ermöglicht Sage ERP X3 eine schnellere Rendite.



“ Wir kommen mit Sage ERP X3 Premium Edition sehr gut klar und ich trage nicht als Einziger die Verantwortung. Viele unserer Anwender wissen, wie sie selbstständig Abfragen durchführen können. Und einige nutzen die Funktion zur Erstellung von Berichten ohne Hilfe. Man muss nicht für jede neue Abfrage über den Hersteller gehen. ”

**E. JACQ-LETEURTROIS**

Manager Functional Information Systems bei World Minerals Europe

## Eine Managementlösung, die mit Blick auf den Benutzer entwickelt wurde

- Einfachere Navigation durch interaktive graphische Abläufe.
- Ein nach Funktion eingeteiltes Portal mit erweiterten Performance-Indikatoren.
- Vollständige Integration aller benötigten Office-Funktionen.
- Leistungsfähige Instrumente zur individuellen Anpassung bieten eine höhere Flexibilität.

## Eine Managementlösung, die auf dem Internet aufbaut

- Eine Lösung, auf die intern und von ausserhalb mit einem normalen Internetbrowser in Echtzeit zugegriffen werden kann.
- Ein dynamisches, intuitives Web 2.0-Portal, das einfachen Zugang auf ERP- und externe Anwendungsdaten bietet.
- Eine Lösung, die eine einfache Integration all Ihrer Zweigstellen, Niederlassungen und externer Stellen erlaubt.
- Einfache Interaktion mit anderen Softwarelösungen.



Die Prozessbibliothek (Format: XML) kann modifiziert und geteilt werden, was jedem Nutzer die grafische Darstellung seiner Prozesse nach Sequenz, Funktion und Bericht auf dem Bildschirm erlaubt.

Sage Enterprise Webtop ermöglicht Ihnen den Echtzeitzugriff auf das Dashboard Ihres Unternehmens.



## Sage ERP X3 – ein breiter Anwendungsbereich

Sage ERP X3 ist eine komplette, integrierte Management-Suite, die alle operativen Bedürfnisse Ihres Unternehmens in Bezug auf Produktionsmanagement, Distribution, Logistik, Finanzen und Personalmanagement abdeckt.

Sage ERP X3 eignet sich für die Arbeit mit verschiedenen Gesetzgebungen, Sprachen und Währungen und kann an die spezifischen Verhältnisse jedes Landes angepasst werden. Die Lösung gewährleistet ein optimales Management mittlerer und grosser Betriebe sowohl auf nationaler als auch internationaler Ebene.

## Eine Technologieplattform für Ihr Unternehmen

Unterstützt durch seine Plattform SAFE<sup>1</sup> X3 macht Sage ERP X3 Ihr integriertes Managementssystem zu einer Umgebung für die gemeinsame Nutzung von internen und externen Anspruchsgruppen. Basierend auf einer flexiblen, offenen und Webservice orientierten Architektur kann Sage ERP X3 gleichzeitig von bis zu 2'000 Nutzern innerhalb Ihres Unternehmens verwendet werden.

Dank den umfangreichen technischen Funktionalitäten ermöglicht SAFE X3 eine einfachere Nutzung und Verwaltung von Sage ERP X3: Workflow, Veröffentlichung von Webservices, Batchserver, Business Intelligence, Webportal etc.

- Schnelle Implementierung dank Voreinstellungen.
- Profitieren Sie von den in die Plattform integrierten Tools zur Erstellung von Auswertungen und Berichten als Entscheidungsgrundlage (integrierte Crystal Report-Runtime, Datenauswertungen über Business Objects-Anwendung etc.).
- Arbeiten Sie auf den gängigen offenen Umgebungen (Windows, Unix, Linux) mit den marktüblichen Standard-Datenbanken (Oracle, SQL Server).
- Individualisieren Sie Ihre Lösung durch die Verwendung integrierter Tools und gestalten Sie Ihre eigene Benutzeroberfläche.
- Erhöhen Sie Ihre Mobilität und greifen Sie, wo immer Sie sich gerade befinden, via Sage Enterprise Webtop auf Ihr Dashboard zu.

Planung, Verwaltung und Auswertung werden in einem einzigen Prozess zusammengefasst. Sie treffen Entscheidungen künftig effizienter und ergreifen am Markt bietende Gelegenheiten schneller.

SAFE X3 bietet Unterstützung bei organisatorischen Veränderungen innerhalb Ihres Unternehmens, wie beispielsweise bei Zentralisierungs- oder Dezentralisierungsmaßnahmen.

<sup>1</sup> SAFE : Sage Application Framework for the Enterprise

### Finanzen

- Finanzbuchhaltung
- Debitoren- und Kreditorenbuchhaltung
- Zahlungsverkehr (oder Zahlungsmanagement)
- Kostenrechnung
- Anlagenbuchhaltung
- Controlling
- Konsolidierung

### Einkauf

- Materialanforderungen
- Etatüberwachung
- Lieferantenanfragen
- Bestellungen
- Fremdvergabe
- Mehrstufige Unterschriftenregelung
- Kontrakte

### Human Resources

- Lohnbuchhaltung
- Personaladministration
- Zeit- und Aktivitätenmanagement
- Ausbildung
- Talent Management

### Warehouse Management

- Dynamische Verwaltung von Standorten/Lagern
- Planen und Verwalten von Wareneingängen
- Kapazitäts- und Ressourcenplanung
- Optimierung von Rüsten und Kommissionieren
- Verfolgung von Lieferungen und Belegen
- RF-Datenerfassung

### Warenbestand

- Mehrstufige Lagerhaltung und Standortmanagement
- Bewegungen und Transaktionen
- RF-Datenerfassung
- Qualitätskontrolle
- Kostenkalkulation
- Einstandspreisermittlung
- Inventur
- Beschaffung

### Produktion

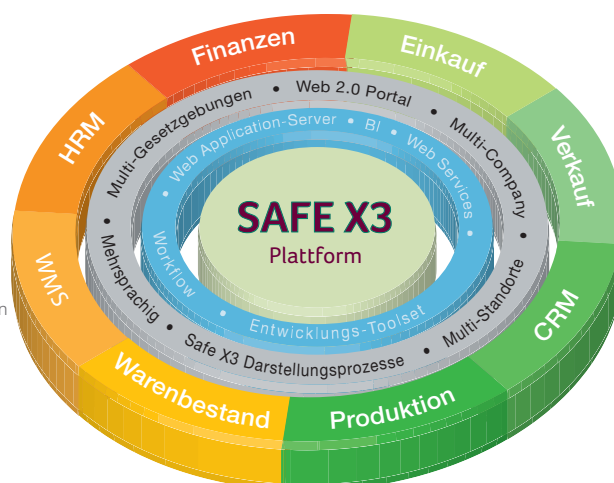
- Diskrete Fertigung oder Prozessfertigung
- Stücklisten-/Rezeptur-/Formelmanagement
- Arbeitsplanverwaltung
- MPS/MRP
- Technische Datenkonfiguration
- Waagen-Anbindung
- Kostenkalkulation
- Qualitätssicherung
- Kapazitätsplanung

### Verkauf

- Freie Preisgestaltung
- Angebote und Verträge
- Auftrags erfassung
- Produktkonfigurator
- Reservierung von Warenbeständen
- Lieferplanung und Versand
- Rechnungsstellung
- Retouren
- Verkaufsprovisionen

### CRM

- Kontaktverwaltung
- Sales Force Automation
- Kundenbetreuung
- Call-Center
- Garantienmanagement
- Serviceaufträge
- Knowledge-Base
- Marketingkampagnen



# Sage ERP X3 – die Antwort auf alle Herausforderungen in Ihrem Unternehmen

## Optimierte Distributions- und Logistikprozesse

Sage ERP X3 bietet Funktionalitäten für das Verkaufsmanagement, die Lagerverwaltung, den Einkauf, die Logistik und die Pflege der Kundenbeziehungen, die Ihnen dabei helfen, Ihr Geschäft effizienter zu managen.

- Planen Sie die Kundennachfrage.
- Passen Sie das Angebot der Nachfrage an.
- Verschaffen Sie sich vollständige Übersicht über alle Ihre Standorte hinweg und optimieren Sie die Logistikkabläufe.
- Kontrollieren und überwachen Sie die Margen.
- Überwachen und verbessern Sie die Qualität der Kundendienstleistungen.

## Ein umfassendes Paket an Lösungen für Produktion und Logistik

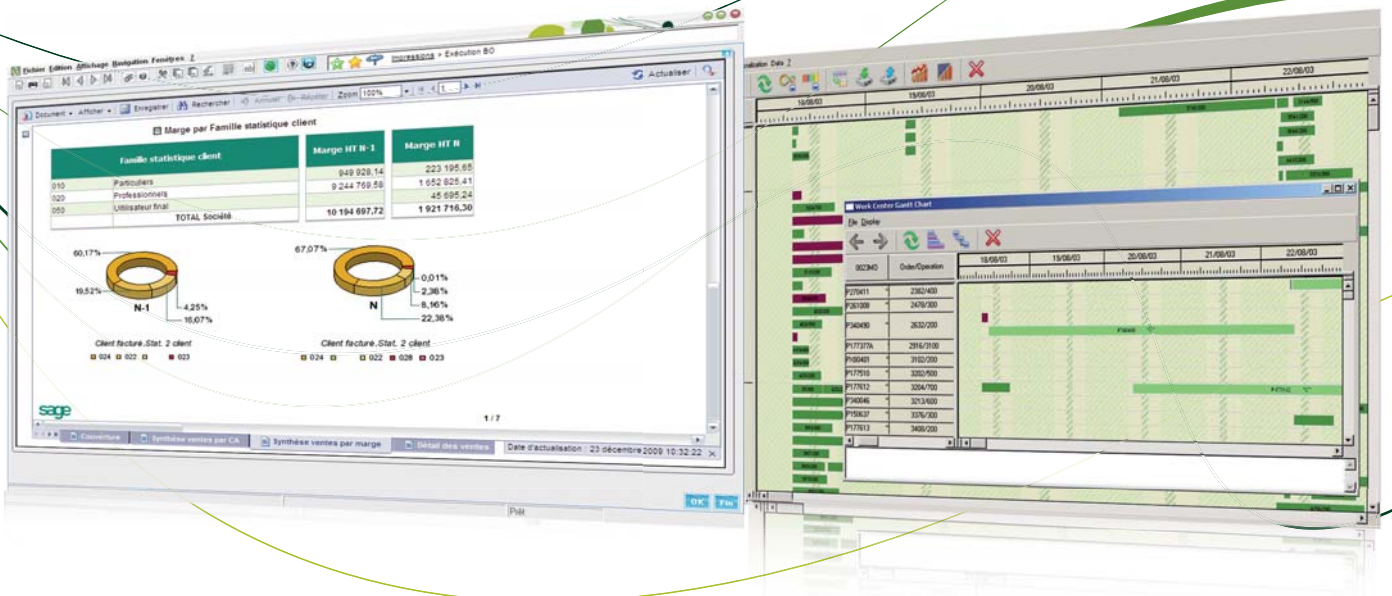
Für Industrieunternehmen bietet Sage X3 ausgereifte Funktionen für das Produktionsmanagement, die Lagerbewirtschaftung, die Logistik, den Einkauf und die Versorgung.

- Passen Sie Produktionspläne der Nachfrage an.
- Nutzen Sie verschiedene Produktionsstrategien und optimieren Sie Ihre Logistikkabläufe.
- Verschaffen Sie sich die vollständige Übersicht über alle Ihre Aktivitäten.
- Identifizieren Sie mittels Qualitätssicherungsmanagement diejenigen Bereiche, in denen Verbesserungen notwendig sind.
- Analysieren Sie Ihre Margen und ergreifen Sie bei Bedarf Massnahmen.



“ Mit Sage ERP X3 Premium Edition rationalisieren wir die Produktion und die Lagerverwaltung der César Group. Jede Niederlassung arbeitet besser und kann einfacher mit anderen interagieren. Seit wir unsere Standardregeln festgelegt haben, können wir aus allen Ländern homogene Informationen erhalten. ”

**B. BOUNIOL**  
IS Manager, César Group



Mit Sage ERP X3 profitieren Sie von einer Vielzahl an Tools zur Entscheidungshilfe.

Mit Sage ERP X3 können Sie interaktive Gantt-Diagramme mit begrenzter und unbegrenzter Kapazität nutzen.

## Finanzielle Analyse der Geschäftsentwicklung

Sage ERP X3 deckt alle Bereiche des Finanzmanagements ab, von der Finanzbuchhaltung und Budgetverwaltung, über das Debitoren- und Kreditorenmanagement bis hin zum Anlagevermögen.

- Reduzieren Sie den Administrationsaufwand, damit Sie sich stattdessen auf die Analyse konzentrieren können.
- Kontrollieren und reduzieren Sie die geschäftsbezogenen Risiken.
- Wenden Sie bei Ihren nationalen und internationalen Aktivitäten die richtigen Gesetze und Regulierungen an.
- Verschaffen Sie sich schnell zuverlässige Resultate.
- Stellen Sie die vollständige Rückverfolgbarkeit Ihrer Daten und Transaktionen sicher.



*Vielseitige Grafiken und Darstellungen von Indikatoren machen die Informationen leichter lesbar.*

*Der SAFE X3 Web Application Server hilft bei der Entwicklung von e-Business-Lösungen.*



## Sage ERP X3 – Besonderheiten für den schweizerischen Markt

Wie schweizerisch kann eine ERP-Software für ein mittleres bis grösseres international ausgerichtetes Unternehmen sein? Diese Frage lässt sich auch anders stellen: Was genau erwarten Sie von Ihrer ERP-Lösung? Unter dem Strich doch nur eines: dass sie mit ihrem Funktionsumfang alle Anforderungen abdeckt, die eine ERP-Software heute abdecken muss – die internationalen ebenso wie die landesspezifischen Features. So betrachtet, ist Sage ERP X3 typisch schweizerisch. Neben umfangreichen weltweit bewährten Funktionen für ein international agierendes Unternehmen sind hier auch jede Menge Features vorhanden, ohne die ein Unternehmen im schweizerischen Markt gar nicht bestehen kann.

## Bewährte Lösung mit mehrfachem Einsatz

Sage ERP X3 ist seit Jahren bei schweizerischen Unternehmen im Einsatz. Die Funktionen wurden laufend der Entwicklung und gemäss den Neuerungen am Markt angepasst. Ein optimaler Mix aus bewährter Lösung mit langer Markterfahrung zusammen mit moderner Technologie. Die schweizerischen Funktionen sind nahtlos in die Gesamtlösung integriert und Bestandteil der Standardlösung von Sage ERP X3.

## Besonderheiten für die Finanzbuchhaltung

Alles, was der schweizerische Markt verlangt: Das ist der Anspruch, den Sage ERP X3 erfüllt. Insbesondere für den Bereich Finanzbuchhaltung bietet Sage ERP X3 eine Vielzahl von Features, die der schweizerischen Gesetzgebung Rechnung tragen, etwa für die Mehrwertsteuerabrechnung.

Aber auch die Besonderheiten des schweizerischen Zahlungsverkehrs, wie z.B. die Rechnungsstellung und das Zahlungsverfahren mit ESR, wurden berücksichtigt. Das bedeutet höchste Funktionalität bei jeder Buchung, jeder Transaktion. Den Mitarbeitern in Ihrer Finanzbuchhaltung steht mit Sage ERP X3 eine komplette Finanzbuchhaltungslösung zur Verfügung, die ohne jede weitere Anpassung sofort einsatzbereit ist – international wie national.

## Allgemein

- Rundungen gemäss schweizerischer Usanz einstellbar (5 Rp.).
- Integriertes schweizerisches Postleitzahlenverzeichnis mit Schnittstelle zum Einlesen der Daten der Post.
- Bankenverzeichnis / Clearingverzeichnis mit Importschnittstelle zu Daten von SIC.
- Vorgaben für die schweizerische Rechnungslegung und Bilanzierung.
- Kontenrahmen / Kontenplanvorgaben für die Schweiz.

## Mehrwertsteuer

- Schweizerische MwSt-Sätze mit entsprechender zeitlicher Gültigkeitsdauer.
- Mehrwertsteuerabrechnung inkl. Verprobung und Druck auf das originale Schweizer Mehrwertsteuer-Formular.

## Zahlungsverkehr

- Vollständiges ESR-Verfahren vom Rechnungsdruck bis zum Zahlungsimpport.
- Zahlungsverfahren mit IBAN und Swift.
- Vorbereitet für europäische und schweizerische SEPA-Verfahren.
- Erfassungsfunktion für ES und ESR-Belege in den Kreditoren.
- Zahlungen über DTA und EZAG.

## Personal

Die Personalsoftware muss die schweizerischen Bedürfnisse und die gesetzlichen Anforderungen erfüllen. Mit der HR-Lösung steht eine integrierte Lösung zur Verfügung. Diese Lösung erlaubt eine durchgängige Bearbeitung der Daten. Selbstverständlich ist Sage ERP X3 offen, um mit jeder anderen Lösung von Sage integriert die Daten austauschen zu können. Als leistungsfähige Ergänzung kann für das Personalwesen die Lösung Sage 200 Personal eingesetzt werden.

Die gesamtheitliche und branchenunabhängige Lösung Sage 200 Personal mit den drei aufeinander abgestimmten Modulen Lohn, Personalinformationssystem PIS und Personaldokumentenmanagement PDM bietet dazu ein ausgereiftes Instrumentarium. Zusätzlich lassen sich Auswertungen und Statistiken benutzerfreundlich via Browser auf dem Web abrufen.



“ Die Rentabilität der Fusion von BM Emballage und SFERE setzt die Erzielung echter Synergien zwischen den Teams und die Realisierung von entsprechenden Einsparungen voraus. Nur die Sage ERP X3 Standard Edition erfüllt alle unsere Erwartungen bezüglich Funktionalität, Kosten, Einfachheit, Implementierung und Skalierbarkeit. ”

**S. DELON**  
Generaldirektor  
SFERE BM



**NORDAMERIKA/  
AMÉRIQUE DU NORD**

- Vereinigte Staaten/États-Unis
- Kanada/Canada

**SÜDAMERIKA/  
AMÉRIQUE  
DU SUD**

- Argentinien/  
Argentine

## Sage – massgeschneiderte Managementlösungen

Als weltweit drittgrösster Hersteller von Managementlösungen vereinfacht und automatisiert Sage die Management- und Geschäftsprozesse von 6,1 Millionen Unternehmen in 70 Ländern. Mit Sage können sich unsere Kunden ein Informationssystem auf Ihre Bedürfnisse zuschneiden, das allen heutigen und künftigen Anforderungen genügt.

Das Geheimnis des Erfolges von Sage liegt in unserem einzigartigen Ansatz: Einerseits verfügen wir über lokale Expertise, um die spezifischen Anforderungen in jedem Land zu erfüllen, andererseits über eine weltweite Präsenz, die uns erlaubt, unseren Kunden unabhängig von der Grösse eines Projektes Support zu bieten. Sage wird von einem Netzwerk von weltweit 30.000 Händlern unterstützt, die eine hohe Qualität gewährleisten und lokalen Service ermöglichen.

Die heutige Position von Sage wurde durch organisches wie auch durch starkes externes Wachstum möglich gemacht, unterstützt durch die Profitabilität des Unternehmens. Mit unserer Übernahmestrategie ist es uns gelungen, unser Angebot an Mehrwert bietenden Produkten und Dienstleistungen zu verbreitern und die Anzahl der Länder, in denen wir tätig sind, zu erhöhen. Jeder Übernahmekandidat wird ausgewählt nach dem Beitrag, den seine Angestellten und Produkte zur Expertise von Sage leisten können.



**EUROPA/EUROPE**

- Deutschland/Allemagne
- Spanien/Espagne
- Frankreich/France
- Grossbritannien/Grande-Bretagne
- Polen/Pologne
- Portugal/Portugal
- Schweiz/Suisse
- Belgien/Belgique
- Italien/Italie
- Niederlande/Pays-Bas
- Russland/Russie

**ASIEN/ASIE**

- China/Chine
- Singapur/Singapour
- Thailand/Thaïlande
- Indonesien/Indonésie
- Malaysia/Malaisie

**AFRIKA/AFRIQUE**

- **Afrique du Sud**
- Algerien/Algérie
- Botswana/Botswana
- Kamerun/Cameroun
- Kongo/Congo
- Elfenbeinküste/Côte d'Ivoire
- Gabun/Gabon
- Ghana/Ghana
- Mauritius/Ile Maurice
- Kenya/Kenya
- Lesotho/Lesotho
- Madagaskar/Madagascar
- Malawi/Malawi
- Marokko/Maroc
- Namibia/Namibie
- Nigeria/Nigeria
- République Démocratique du Congo/Demokratische Republik Kongo
- Senegal/Sénégal
- Swaziland/Swaziland
- Tanzania/Tanzanie
- Tunesien/Tunisie
- Zambia/Zambie
- Zimbabwe/Zimbabwe

**MITTLERER OSTEN/MOYEN-ORIENT**

- **Vereinigte Arabische Emirate/Arabie Saoudite**
- **Saudi-Arabien/Émirats Arabes Unis**
- Bahrein/Bahreïn
- Ägypten/Égypte
- Jordanien/Jordanie
- Kuwait/Koweït
- Libanon/Liban
- Oman/Oman
- Katar/Qatar

**AUSTRALIEN/OCÉANIE**

- **Australien/Australie**
- Pazifische Inseln/les du Pacifique
- Neuseeland/Nouvelle-Zélande

- **Sage ERP X3 Ländergesellschaften/ Filiales Sage commercialisant Sage ERP X3**
- Sage ERP X3 Partnerunternehmen/ Revendeurs Sage ERP X3

**Sage – Service, Support, Beratung und Schulung für all Ihre Bedürfnisse**

Um Sie bei der bestmöglichen Nutzung Ihrer Produkte zu unterstützen, bieten Ihnen die Experten von Sage über die ganze Projektdauer hinweg Support, Beratung und Schulungsseminare.

Ihr internationales ERP-Projekt wird unterstützt, indem Sie von Sage und unseren lokalen Experten bei jeder Stufe der Einführung von Sage ERP X3 aktiv begleitet werden.

